

FOLHA INFORMATIVA | AR/DIC/DILP/23

PRODUÇÃO LEGISLATIVA PARLAMENTAR

I À XIV LEGISLATURA

Data: 14 de novembro de 2012

Última atualização: 12 de abril de 2022

Autoria de **Leonor Calvão Borges**

Colaboração de **Carla Barroso**

Aviso legal e direitos de autor

Este documento é um resumo de informação publicada e não representa necessariamente a opinião do autor ou da Assembleia da República. O documento foi produzido para apoio aos trabalhos parlamentares dos Deputados e Funcionários da Assembleia da República.

© Assembleia da República, 2022. Direitos reservados nos termos do artigo 52º da Lei nº 28/2003, de 30 de julho.

Conteúdo

Nota Prévia.....	3
Iniciativas legislativas apresentadas da I à XIV Legislatura.....	4
Leis Aprovadas.....	5
Tipos de Lei Aprovadas.....	6
Projetos de Lei – Dados gerais Autoria	7
Propostas de Lei – Autoria	8
Iniciativas Legislativas por legislaturas	9
I Legislatura	9
II Legislatura	10
III Legislatura	11
IV Legislatura	12
V Legislatura	13
VI Legislatura	14
VII Legislatura	15
VIII Legislatura	16
IX Legislatura	17
X Legislatura	18
XI Legislatura	19
XII Legislatura	20
XIII Legislatura	21
XIV Legislatura.....	22
Dados por Partido.....	23
ASDI.....	23
BE	24
CDS-PP	25
MDP/CDE	26
PAN	27
PCP	28
PEV.....	29
PPM.....	30
PRD	31
PS	32
PSD	33
UDP	34
UEDS	35

Nota Prévia

A competência para a produção legislativa é, de acordo com a [Constituição da República Portuguesa](#), da Assembleia da República, através dos seus Deputados e Grupos Parlamentares, do Governo e das Assembleias Legislativas Regionais (artigos 161.º, 198.º e 227.º, respetivamente). A partir da 4.ª revisão constitucional (Lei Constitucional n.º 1/97, de 20 de setembro) é introduzida a possibilidade de direito de iniciativa por parte dos cidadãos (artigo 167.º), direito esse regulamentado pela [Lei n.º 17/2003, de 4 de junho](#).

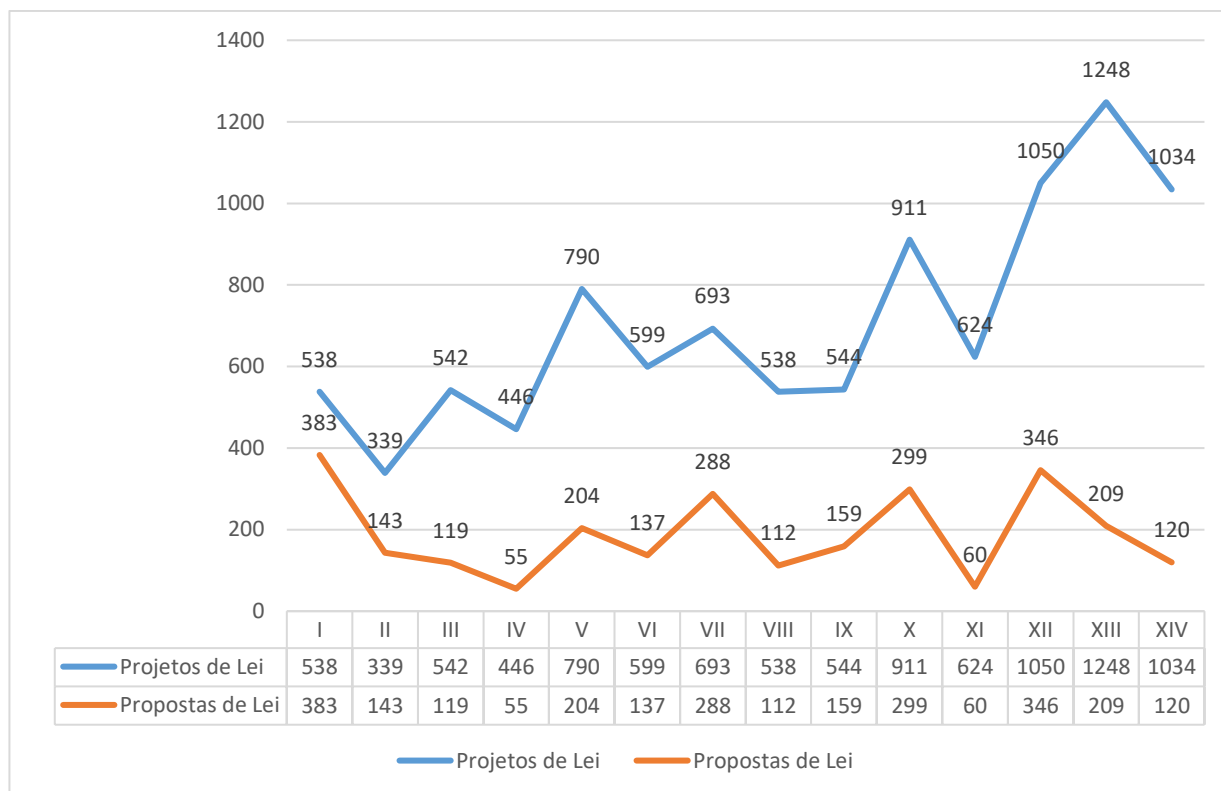
Os dados agora apresentados, dizem respeito à produção legislativa parlamentar.

A publicação está dividida em duas partes:

- a) Apresentação da produção legislativa parlamentar por Legislatura;
- b) Análise dos dados correspondentes às 14 Legislaturas.

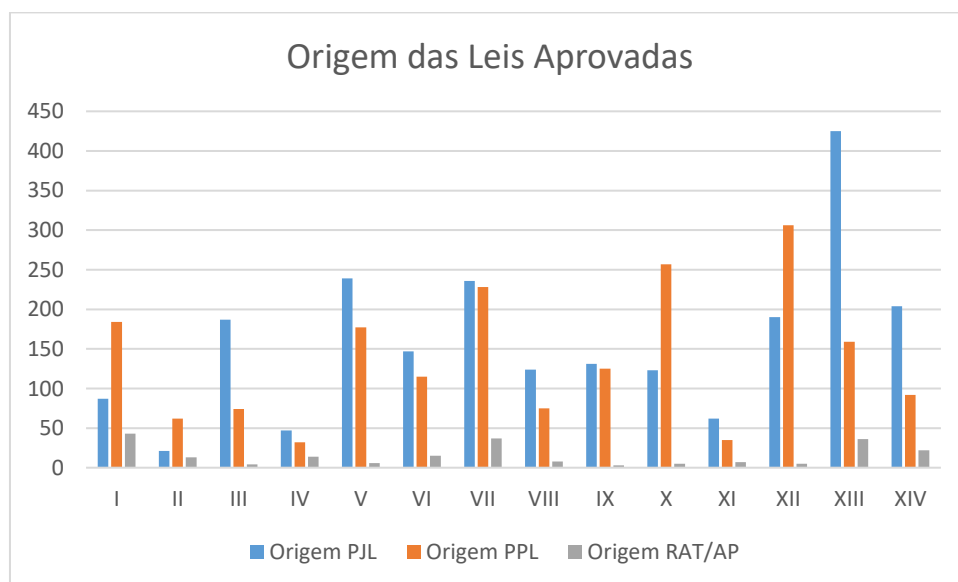
As tabelas que se apresentam têm como fontes de informação a base de dados AP e os Diários da Assembleia da República, e têm por base a produção legislativa parlamentar e governamental publicada por Legislatura. São mostrados os números relativos à apresentação de iniciativas legislativas, sua autoria e volume de legislação efetivamente publicada. São apresentados dados para as catorze Legislaturas em análise, permitindo a sua leitura evolutiva e comparativa. Para além desses dados, são ainda apresentados gráficos com a indicação dos tipos de leis aprovadas.

Iniciativas legislativas apresentadas da I à XIV Legislatura



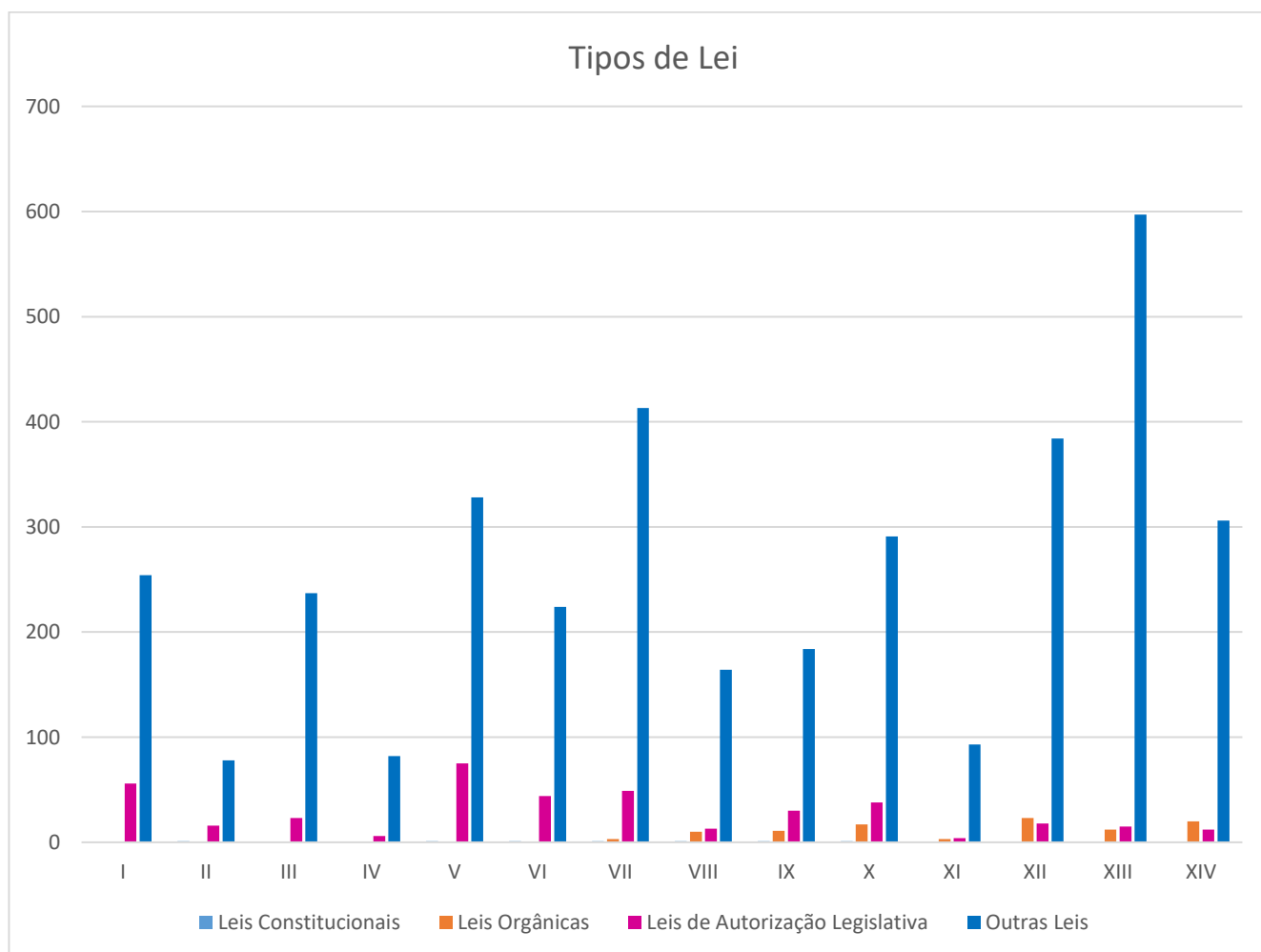
Leis Aprovadas

Legislatura	(Origem P JL)	(Origem P PL)	(Origem Rat/AP)	Constitucionais	Total
I	87	184	43	0	314
II	21	62	13	1	96
III	187	74	4	0	265
IV	47	32	14	0	93
V	239	177	6	1	422
VI	147	115	15	1	277
VII	316	224	41	1	582
VIII	124	75	9	1	207
IX	131	125	3	1	259
X	123	257	5	1	385
XI	62	35	7	0	104
XII	190	306	5	0	442
XIII	212	160	14	0	386
XIV	110	93	12	0	215
Total	2223	1921	209	7	4162



Tipos de Lei Aprovadas

Tipos de Lei / Legislaturas		I	II	III	IV	V	VI	VII	VIII	IX	X	XI	XII	XIII	XIV
Leis Constitucionais¹		0	1	0	0	1	1	1	1	1	1	0	0	0	0
Leis Orgânicas		-	-	-	-	-	-	3	10	11	17	3	23	12	20
Leis Ordinárias	Leis de Autorização Legislativa	56	16	23	6	75	44	49	13	30	38	4	18	15	12
	Leis Ordinárias	254	78	237	82	328	224	413	164	184	291	93	384	597	306
Total		310	94	260	88	404	272	467	181	228	346	100	425	624	338



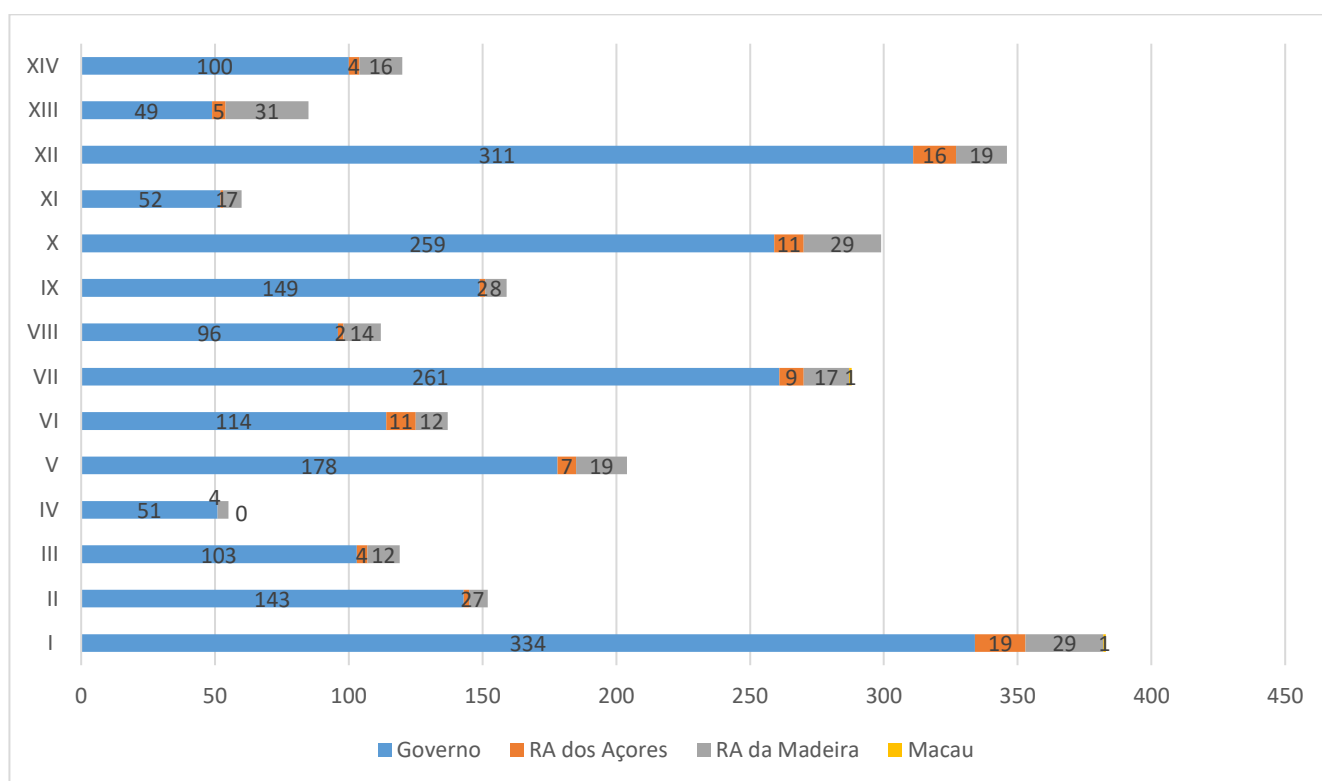
¹ Leis Constitucionais: n.º1/82, de 30 de Setembro, n.º1/89, de 8 de Julho, n.º1/92, de 25 de Novembro, n.º 1/97, de 20 de Setembro, n.º1/2001, de 12 de Dezembro, n.º1/2004, de 24 de Julho, e n.º1/2005, de 12 de Agosto.

Projetos de Lei – Dados gerais Autoria

Legislatura	ASDI	BE	CDS	CH	DR	ID	IL	L	MDP/CDE	PAN	PCP	PEV	PPM	PS	PSD	PRD	UDP	UEDS
I	-	-	74	-	5	-	-	-	-	-	164	-	-	188	132	-	18	-
II	66	-	47	-	-	-	-	-	8	-	105	-	30	108	75	-	4	16
III	66	-	69	-	-	-	-	-	19	-	169	-	-	152	127	-	-	25
IV	-	-	62	-	-	-	-	-	23	-	116	-	-	114	93	80	-	-
V	-	-	28	-	-	4	-	-	-	-	277	20	-	266	200	49	-	-
VI	-	-	33	-	-	-	-	-	-	-	214	19	-	227	133	-	-	-
VII	-	-	113	-	-	-	-	-	-	-	199	25	-	194	220	-	-	-
VIII	-	81	76	-	-	-	-	-	-	-	119	19	-	117	155	-	-	-
IX	-	116	71	-	-	-	-	-	-	-	124	32	-	142	119	-	-	-
X	-	248	175	-	-	-	-	-	-	-	259	48	-	106	119	-	-	-
XI	-	186	177	-	-	-	-	-	-	-	162	26	-	46	65	-	-	-
XII	-	292	113	-	-	-	-	-	-	-	434	63	-	170	119	-	-	-
XIII	-	290	176	-	-	-	-	-	-	174	306	114	-	112	148	-	-	-
XIV	-	192	75	45	-	-	29	1	-	164	244	97	-	57	79	-	-	-
Total	132	1405	1289	45	5	4	29	1	50	338	2892	463	30	1999	1784	129	22	41

Propostas de Lei – Aatoria

Legislatura	Governo	RA dos Açores	RA da Madeira	Macau	Total
I	334	19	29	1	383
II	143	2	7		152
III	103	4	12		119
IV	51	0	4		55
V	178	7	19		204
VI	114	11	12		137
VII	261	9	17	1	288
VIII	96	2	14		112
IX	149	2	8		159
X	259	11	29		299
XI	52	1	7		60
XII	311	16	19		346
XIII	49	5	31		85
XIV	100	4	16		120
Total	2200	93	224	2	2519



Iniciativas Legislativas por legislaturas

I Legislatura

Tipo de Iniciativa	Autoria	Nº Iniciativas	Iniciativas deram origem a Lei
PJL	CDS	44	10
	DR	5	0
	INDEP	19	0
	MDP/CDE	1	0
	PCP	149	14
	PS	162	27
	PSD	101	23
	PPM	5	0
	UDP	18	3
	PS/CDS	1	1
	PS/PCP	1	0
	PS/PSD	2	0
	PSD/CDS	1	0
	PSD/PPM	1	0
	CDS/PPM	1	0
	PS/PSD/CDS	8	7
	PSD/PPM/CDS	5	1
	PS/PSD/CDS/PCP/UDP/INDEP	1	1
	PS/PSD/CDS/PCP	11	8
	PS/PSD/PCP/CDS/MDPCDE	1	1
PS/PCP/PSD/CDS/INDEP	1	0	
	Total	538	96
PPL	Governo	334	180
	ALRAA	19	3
	ALRAM	29	1
	ALM	1	1
	Total	383	185

II Legislatura

Tipo de Iniciativa	Autoria	Nº Iniciativas	Iniciativas deram origem a Lei
PJL	ASDI	58	4
	CDS	34	2
	MDP/CDE	8	0
	PCP	101	5
	PPM	22	2
	PS	96	6
	PSD	60	4
	UDP	2	0
	UEDS	9	0
	PSD/CDS	1	1
	PS/ASDI	1	0
	PS/PSD	1	0
	PSD/PPM	1	0
	PSD/CDS/PPM	5	1
	PS/PSD/CDS	2	1
	PS/ASDI/UEDS	3	0
	PSD/CDS/ASDI/UEDS	1	1
	PS/PCP/PSD/CDS	2	0
	PS/PSD/CDS/PPM/ASDI/UEDS/UDP/MDPCDE	2	0
	PS/PSD/CDS/PCP/PPM/ASDI/UEDS/UDP/MDPCDE	1	0
	Total	401	27
PPL	Governo	134	61
	ALRAA	2	1
	ALRAM	7	0
	ALM	0	0
	Total	143	62

III Legislatura

Tipo de Iniciativa	Autoria	Nº Iniciativas	Iniciativas deram origem a Lei
PJL	ASDI	54	4
	CDS	58	27
	INDEP	1	0
	MDP/CDE	13	0
	PCP	161	57
	PS	109	66
	PSD	88	44
	UEDS	15	3
	PS/PSD	25	14
	PS/ASDI	1	0
	PS/PSD/ASDI	1	1
	PS/UEDS/ASDI/PSD	2	0
	PS/PSD/CDS	3	0
	PS/UEDS/ASDI/MDPCDE	1	0
	PS/PCP/CDS/PSD/UEDS	1	0
	PS/PSD/PCP/ASDI/UEDS/CDS	1	0
	PS/PSD/CDS/ASDI/UEDS	1	0
	PS/PSD/PCP/CDS/ASDI/MDPCDE	1	0
	PS/PSD/PCP/UEDS/MDPCDE/ASDI	1	1
	PS/PSD/CDS/UEDS/ASDI/MDPCDE	1	1
PS/PSD/PCP/CDS/UEDS/ASDI/MDPCDE	3	1	
	Total	542	219
PPL	Governo	103²	69
	ALRAA	4	3
	ALRAM	12	2
	ALM	0	
	Total	119	74

² Os dados relativos às propostas de lei dizem respeito a um governo constitucional de coligação pós-eleitoral.

IV Legislatura

Tipo de Iniciativa	Autoria	Nº Iniciativas	Iniciativas deram origem a Lei
PJL	CDS	44	7
	INDEP	30	3
	MDP/CDE	14	2
	PCP	103	17
	PRD	66	15
	PS	87	22
	PSD	75	25
	PSD/CDS	1	1
	PCP/INDEP	2	0
	PS/INDEP	2	0
	PSD/PS/CDS	5	4
	PS/PRD/CDS	1	0
	PS/PRD/CDS/PSD	3	0
	PS/PCP/PRD/MDPCDE	1	0
	PS/PCP/PRD/MDPCDE/INDEP	1	0
	PSD/PS/PRD/PCP/CDS	2	1
	PS/PCP/MDP/PRD/PSD	1	0
	PS/PCP/MDPCDE/PSD/CDS	1	1
	PSD/PS/PRD/PCP/CDS/MDPCDE	5	5
	PSD/PS/PRD/PCP/CDS/MDPCDE	1	
	Total	446	103
PPL	Governo	51	31
	ALRAA	0	0
	ALRAM	4	1
	ALM	0	0
	Total	55	32

V Legislatura

Tipo de Iniciativa	Autoria	Nº Iniciativas	Iniciativas deram origem a Lei
PJL	CDS	18	7
	ID	3	1
	INDEP	10	1
	PCP	256	54
	PEV	12	3
	PRD	38	10
	PS	240	94
	PSD	176	123
	PS/PSD	6	4
	PS/CDS	1	0
	PCP/PEV	1	0
	PCP/PEV/INDEP	1	0
	PRD/INDEP	2	0
	PS/INDEP	4	0
	PS/PSD/CDS	1	1
	PSD/PS/PCP	5	4
	PCP/PRD/PEV/INDEP	1	0
	PS/PCP/PRD/PEV/INDEP	1	1
	PS/PCP/CDS/PSD	1	0
	PSD/PS/PCP/PRD/CDS	4	3
PS/PCP/PRD/PEV/ID	1	0	
PS/PCP/PEV/PRD/CDS/ID	1	0	
PSD/PS/PCP/PRD/CDS/PEV	1	1	
PS/PRD/PSD/CDS/ID/INDEP	1	0	
Total	790	307	
PPL	Governo	178	167
	ALRAA	7	4
	ALRAM	19	8
	ALM	0	0
	Total	205	179

VI Legislatura

Tipo de Iniciativa	Autoria	Nº Iniciativas	Iniciativas deram origem a Lei
PJL	CDS	23	9
	INDEP	12	5
	PCP	200	39
	PEV	12	1
	PS	206	53
	PSD	114	89
	PSN	10	1
	PS/PSD	6	4
	PS/PCP	1	1
	PEV/INDEP	1	0
	PCP/INDEP	1	0
	PSD/INDEP	1	0
	PS/PSD/PCP	2	2
	PS/PSD/CDS	1	1
	PS/PSD/CDS/INDEP	1	0
	PS/PSD/PCP/CDS	3	3
	PS/PSD/CDS/PSN	1	1
	PS/PCP/CDS/PEV	2	1
	PS/PSD/PCP/PEV	2	2
	PS/PSD/PCP/CDS/PEV	2	2
PS/PSD/PCP/CDS/INDEP	1	1	
Total	599	215	
PPL	Governo	114	106
	ALRAA	11	6
	ALRAM	12	5
	ALM	0	0
	Total	137	117

VII Legislatura

Tipo de Iniciativa	Autoria	Nº Iniciativas	Iniciativas deram origem a Lei
PJL	CDS	95	21
	INDEP	1	1
	PCP	186	73
	PEV	18	7
	PS	170	98
	PSD	198	100
	PS/PSD	6	4
	PS/PCP	1	0
	PS/CDS	1	0
	PSD/CDS	1	0
	PS/PSD/CDS	4	3
	PS/CDS/PCP	1	1
	PS/PSD/CDS/PCP	4	2
	PCP/PEV/PSD/CDS	1	0
	PS/PSD/CDS/PCP/PEV	6	5
	Total	693	316
PPL	Governo	261	212
	ALRAA	9	7
	ALRAM	17	4
	ALM	1	1
	Total	288	224

VIII Legislatura

Tipo de Iniciativa	Autoria	Iniciativas	Iniciativas deram origem a Lei
PJL	BE	77	17
	CDS	68	14
	PCP	112	37
	PEV	16	5
	PS	110	54
	PSD	146	50
	PSD/CDS	1	1
	PSD/PS	1	0
	PCP/PSD/CDS	1	0
	PS/PCP/CDS/PSD	2	1
	PS/PSD/PCP/CDS/BE	1	1
	PS/PSD/PCP/CDS/PEV/BE	3	2
	Total	538	182
PPL	Governo	96	65
	ALRAA	2	1
	ALRAM	14	4
	Total	112	70

IX Legislatura

Tipo de Iniciativa	Autoria	Nº Iniciativas	Iniciativas deram origem a Lei
PJL	BE	110	7
	CDS	40	16
	PCP	117	19
	PEV	26	2
	PS	132	48
	PSD	87	54
	PSD/CDS	22	16
	PSD/PS/CDS	3	1
	PSD/PS/CDS/PCP	1	1
	PSD/PS/PCP/BE/PEV	1	1
	PSD/PS/CDS/PCP/BE/PEV	4	4
	PAR/PSD/PS/CDS/PCP/BE/PEV	1	1
	Total	544	170
PPL	Governo	149	113
	ALRAA	2	1
	ALRAM	8	0
	Total	159	115

X Legislatura

Tipo de Iniciativa	Autoria	Nº Iniciativas	Iniciativas deram origem a Lei
PJL	BE	239	30
	CDS	163	20
	INDEP	5	1
	Iniciativa Legislativa Cidadãos	1	0
	PCP	250	31
	PEV	40	6
	PS	94	62
	PSD	105	40
	PS/PSD	2	0
	PSD/CDS	2	1
	PS/PSD/CDS	1	0
	PS/PSD/PCP/CDS/BE	1	1
	PS/PSD/PCP/CDS/BE/PEV	7	6
	PS/PSD/PCP/CDS/BE/PEV/INDEP	1	0
	Total	911	198
PPL	Governo	259	240
	ALRAA	11	3
	ALRAM	29	3
	Total	299	246

XI Legislatura

Tipo de Iniciativa	Autoria	Nº Iniciativas	Iniciativas deram origem a Lei
PJL	BE	179	19
	CDS	168	24
	PCP	155	23
	PEV	20	4
	PS	36	22
	PSD	55	22
	PCP/BE/PEV	1	0
	PS/PSD	1	0
	PS/PSD/CDS	3	2
	PS/PSD/PCP/CDS/BE	1	1
	PS/PSD/PCP/CDS/BE/PEV	5	5
	Total	624	122
	PPL	Governo	52
ALRAA		1	0
ALRAM		7	0
Total		60	35

XII Legislatura

Tipo de Iniciativa	Autoria	Nº Iniciativas	Iniciativas deram origem a Lei
PJL	BE	281	23
	CDS	15	9
	PCP	425	16
	PEV	54	3
	PS	152	44
	PSD	19	11
	PSD/CDS	82	65
	PSD/PS	2	2
	PSD/PS/CDS	5	5
	PS/PSD/CDS/BE	1	1
	PS/PSD/CDS/BE/PEV	1	1
	PS/PSD/PCP/CDS/BE	1	1
	PS/PSD/PCP/CDS/BE/PEV	8	6
	Cidadãos	4	3
		Total	1050
PPL	Governo	311	300
	ALRAA	16	6
	ALRAM	19	0
	Total	346	306

XIII Legislatura

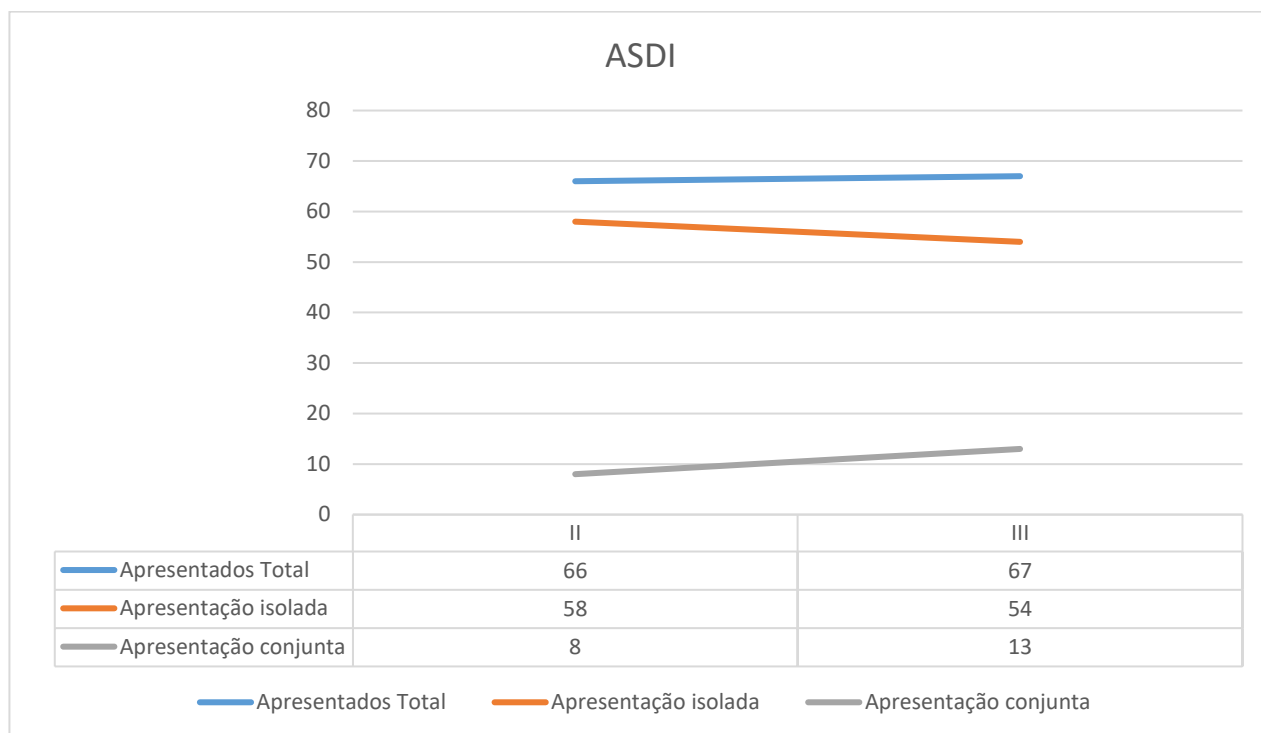
Tipo de Iniciativa	Autoria	Nº Iniciativas	Iniciativas deram origem a Lei
PJL	BE	273	103
	CDS	156	41
	PAN	167	42
	PCP	293	73
	PEV	103	31
	PS	95	62
	PSD	125	59
	PS/PSD	2	1
	PS/BE	1	0
	PSD/CDS	8	1
	BE/PAN	2	0
	PSD/PS/BE/CDS	1	1
	PS/BE/CDS/PCP	1	1
	PSD/PS/BE/PCP	1	0
	PSD/PS/BE/PCP/PEV	1	0
	PSD/PS/BE/PCP/CDS/PEV	5	5
	PSD/PS/BE/PCP/CDS/PAN/PEV	5	5
	Nincs	5	0
	Cidadãos	4	0
		Total	1248
PPL	Governo	49	38
	ALRAA	5	4
	ALRAM	31	6
	Total		

XIV Legislatura

Tipo de Iniciativa	Autoria	Nº Iniciativas	Iniciativas deram origem a Lei
PJL	BE	187	31
	CDS-PP	71	15
	CH	45	1
	IL	29	3
	L	1	0
	PAN	159	33
	PCP	239	28
	PEV	93	11
	PS	51	30
	PSD	74	35
	NInsc	71	9
	Cidadãos	7	2
	PS/NInsc	1	0
	BE/PAN	1	1
	PS, PSD, PCP	1	1
	PSD/PS/BE/PCP/CDS/PAN/PEV	4	4
	Total	1034	204
PPL	Governo	100	89
	ALRAA	4	0
	ALRAM	16	3
	Total	120	92

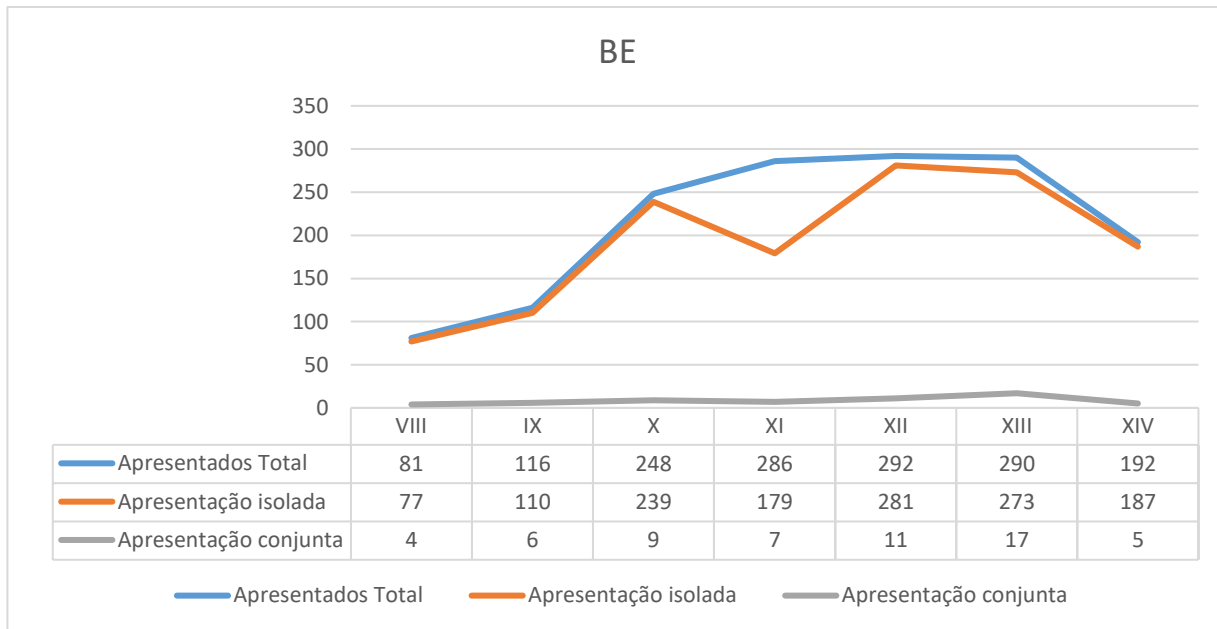
Dados por Partido³

ASDI

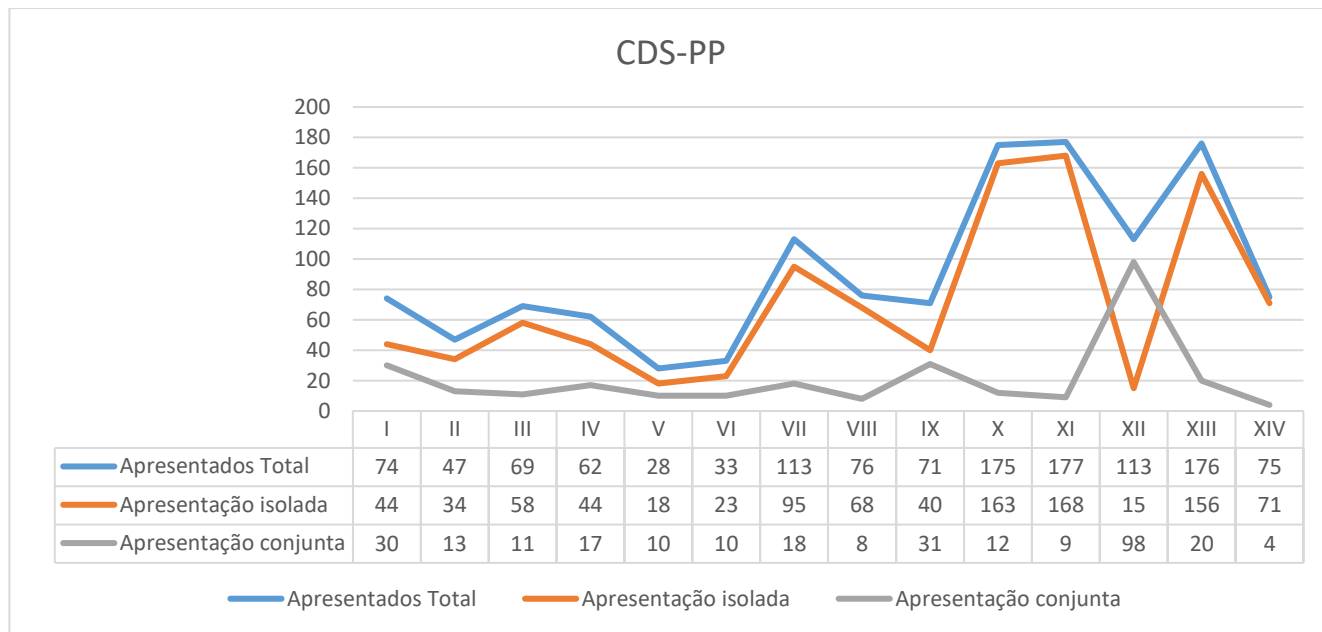


³ Apresentam-se, em gráfico, os dados relativos à evolução da apresentação isolada e conjunta de iniciativas organizados por partidos. Por se tratar de um gráfico evolutivo, só são tratados os dados relativos a partidos que apresentaram iniciativas em mais do que uma Legislatura.

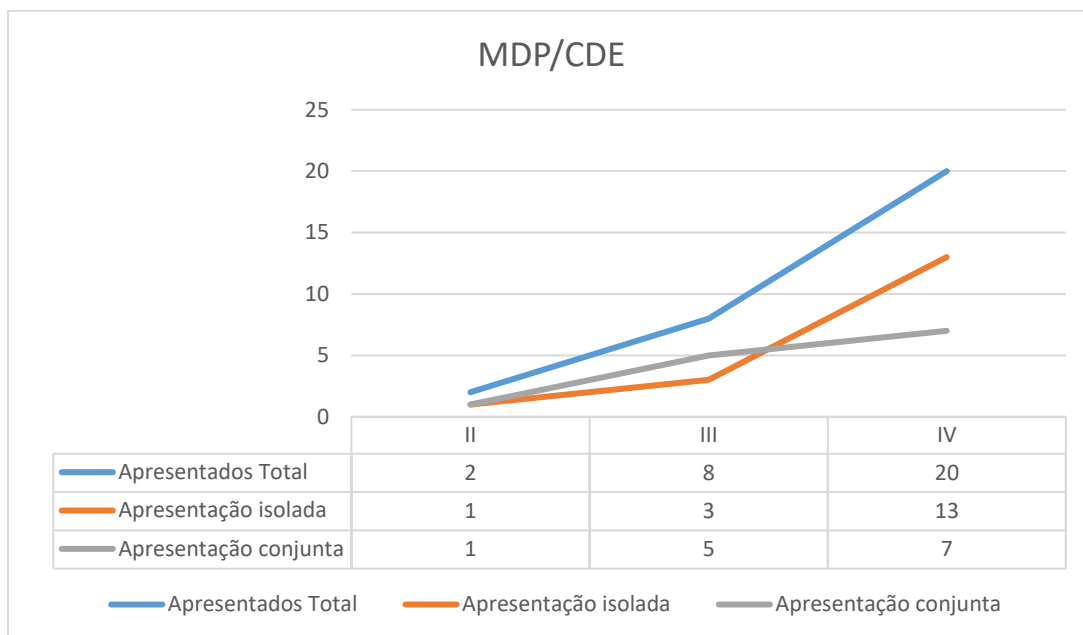
BE



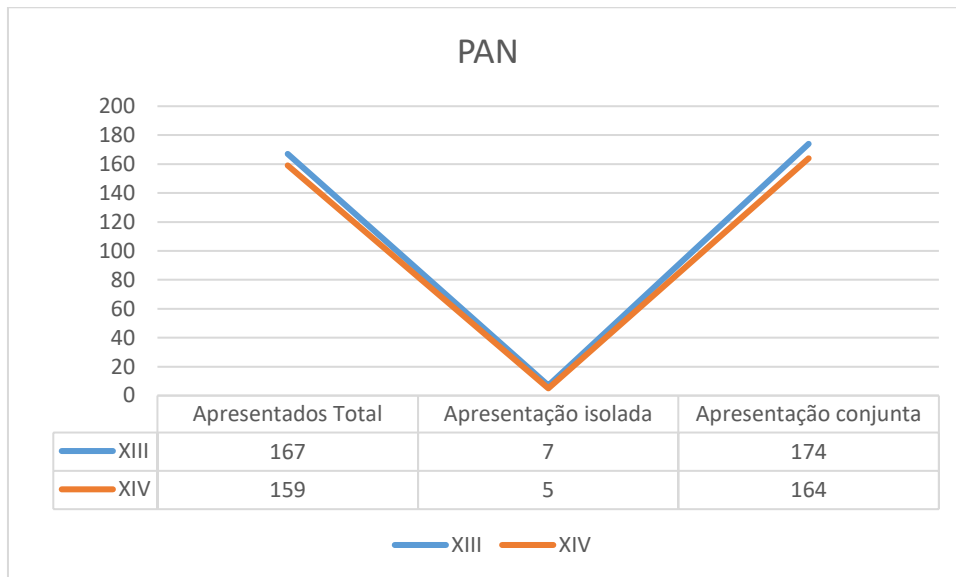
CDS-PP



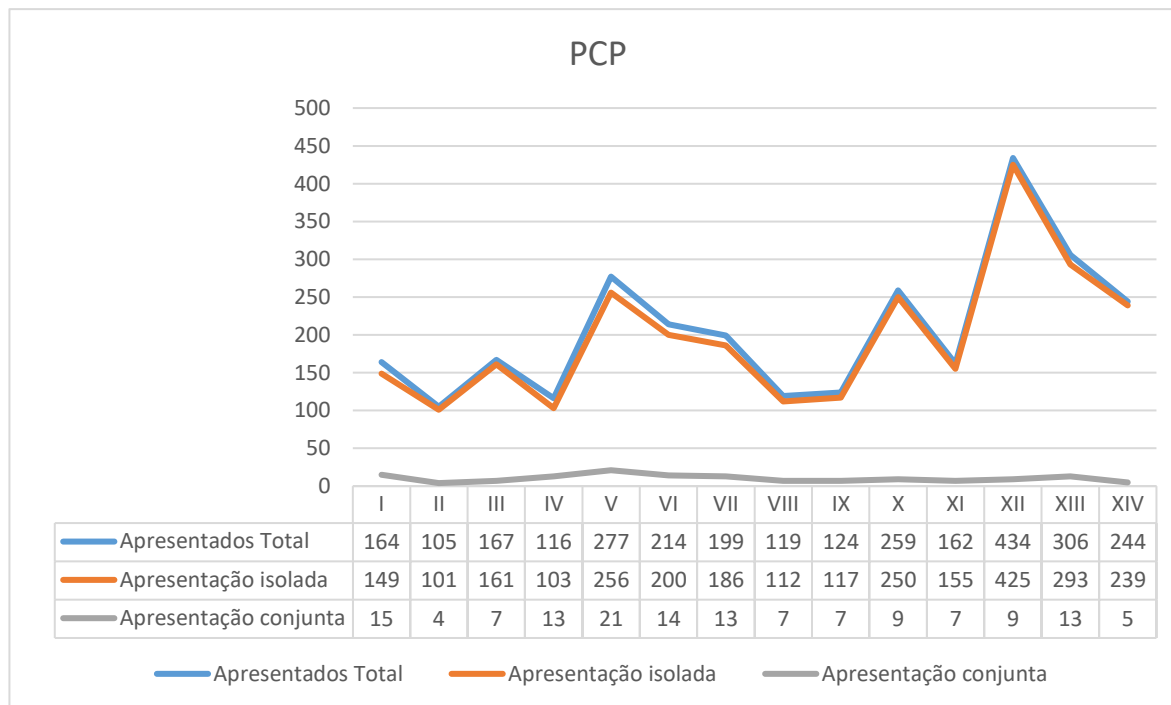
MDP/CDE



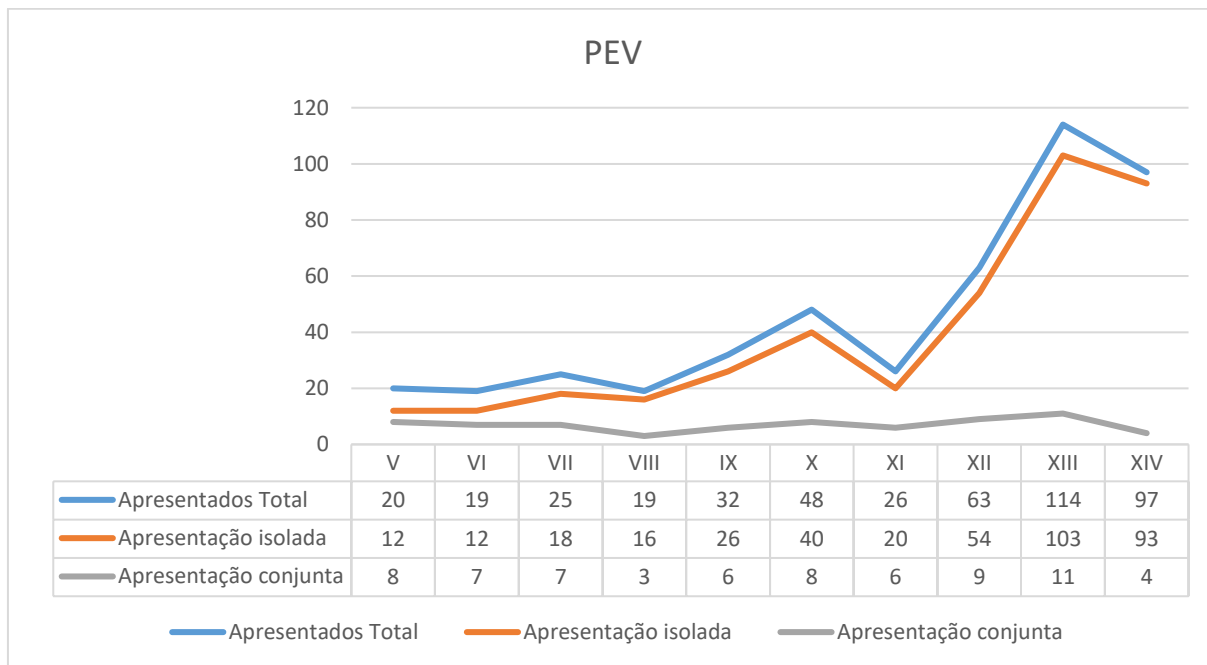
PAN



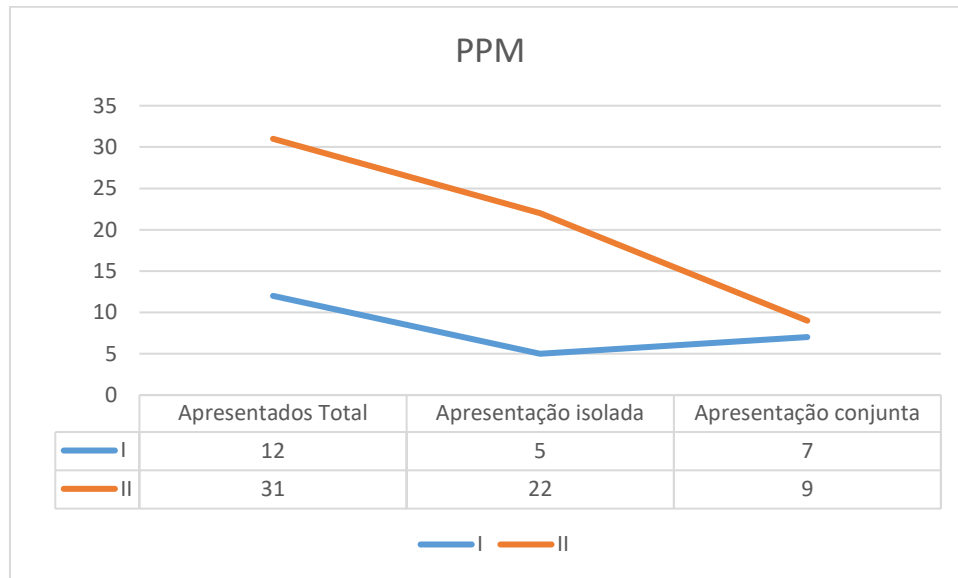
PCP



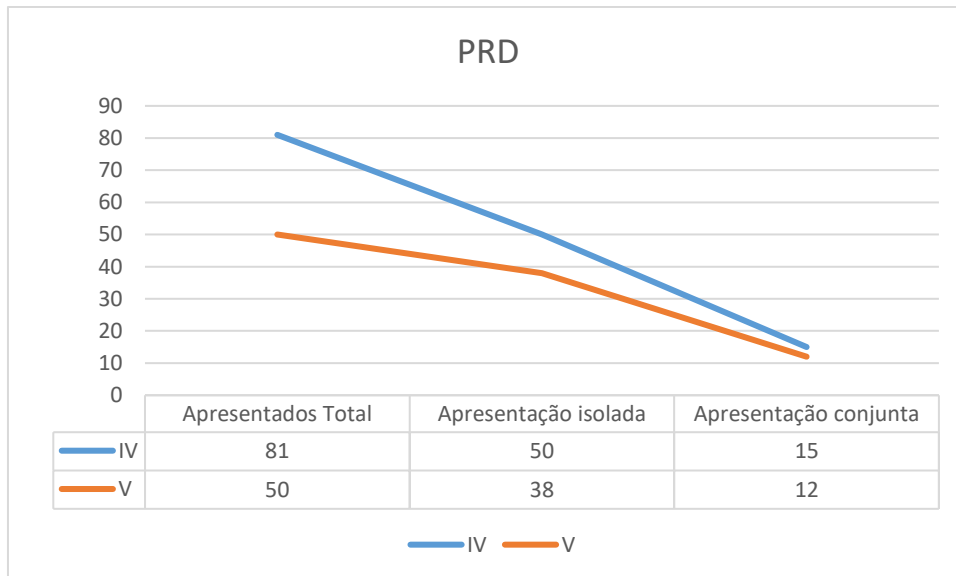
PEV



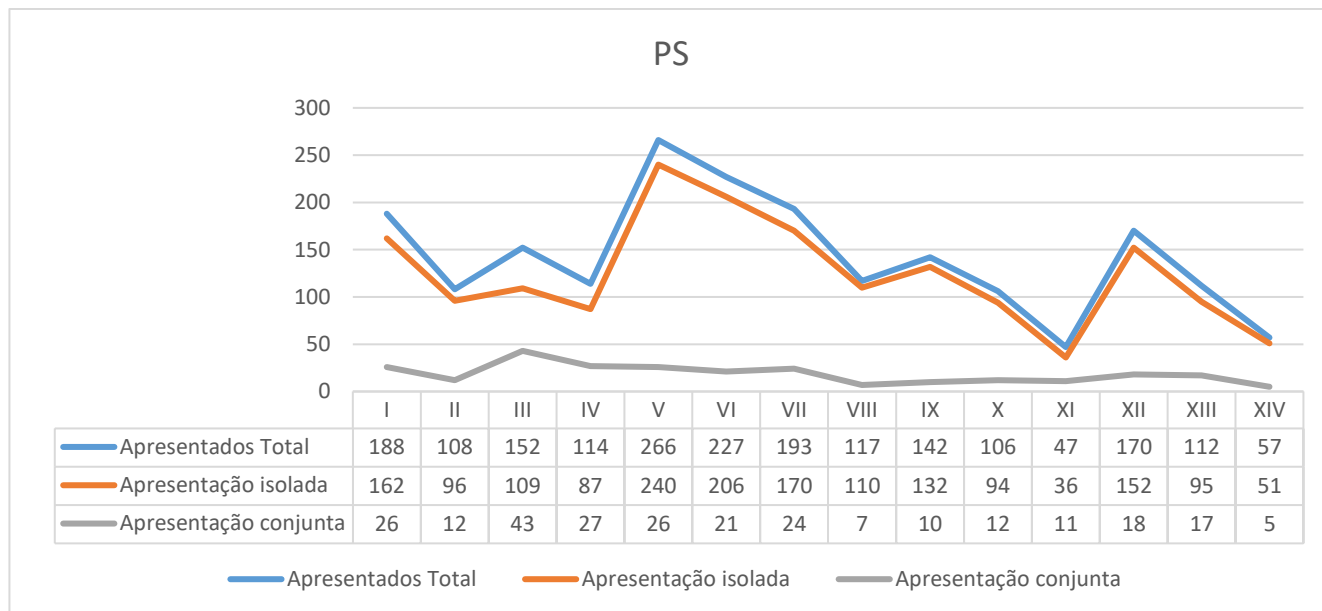
PPM



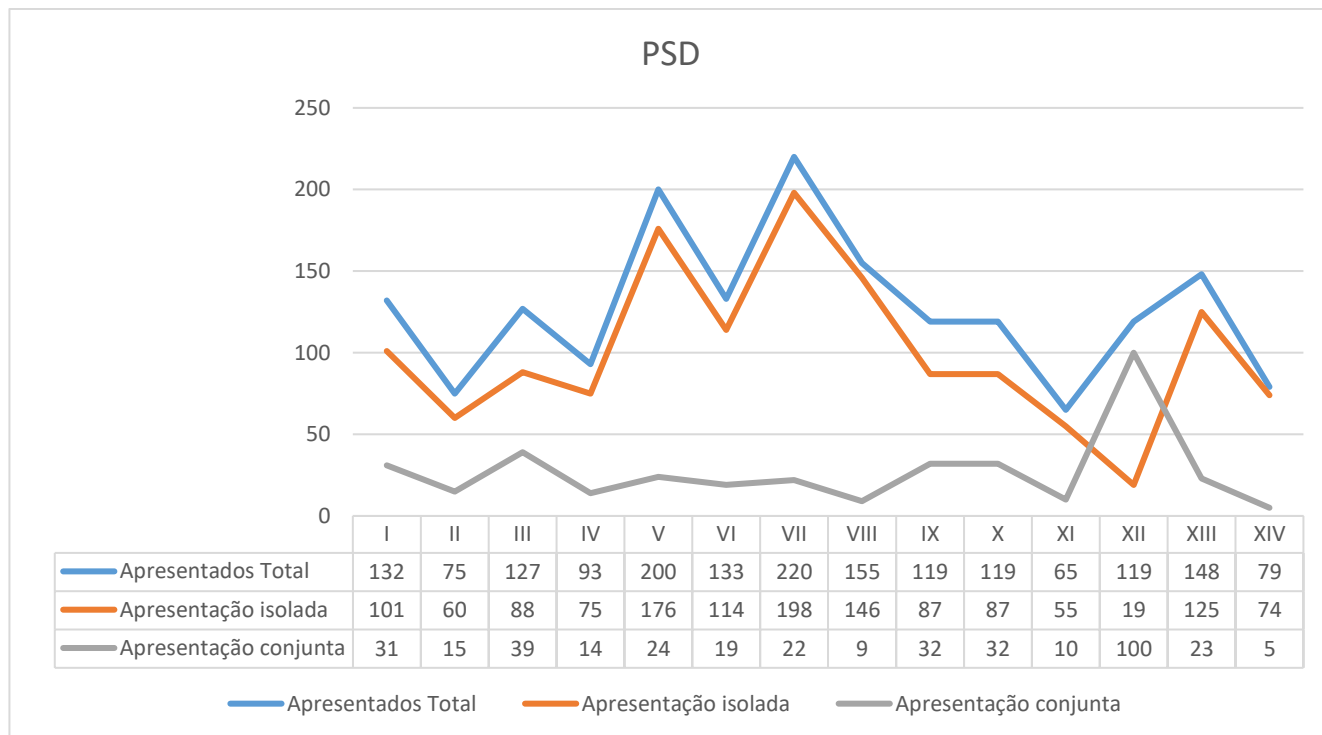
PRD



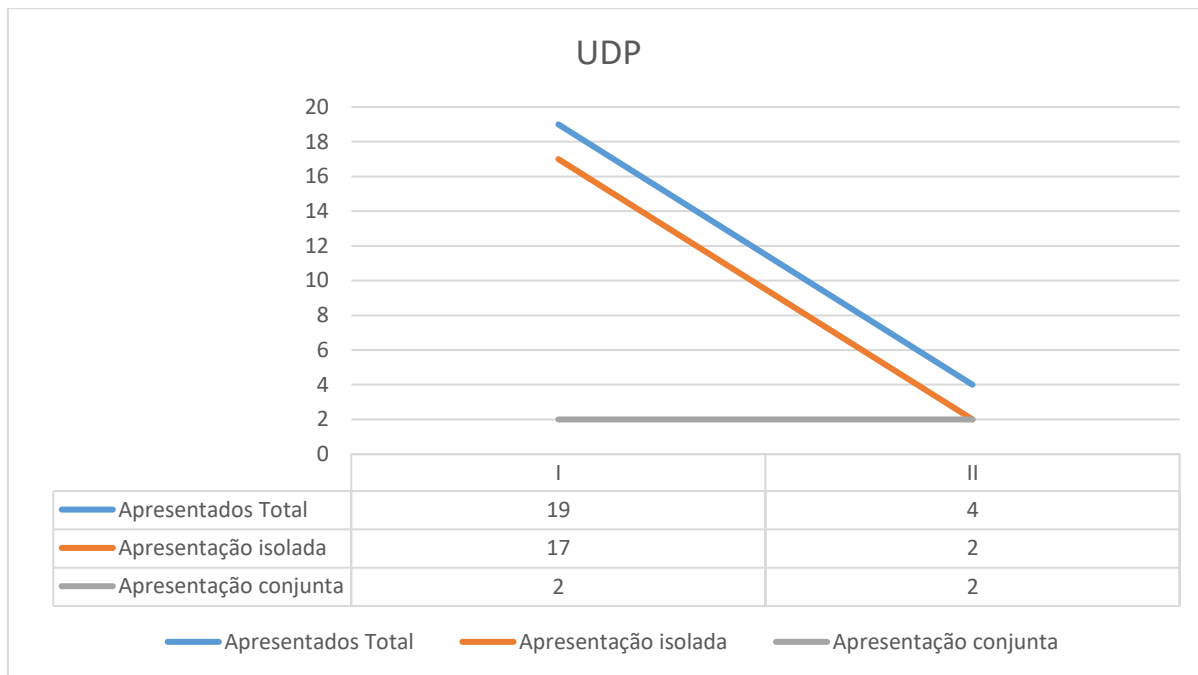
PS



PSD



UDP



UEDS

